

LEGENDA	
	autonomiczna (bateria) optyczna czujka dymu n/t, atest CNBOP
	optyczna czujka dymu n/t, atest CNBOP np. 3000 PLUS-CP-SET
	trzeci przyrządek odpowiadający PPO n/t np. RT-45 (mont. 1p=1,2m)



Agencja Budowlana KALDO Paweł Jedrasiński  
siedziba: 64-100 Leszno, ul. Antoniszka 6  
biuro: 64-100 Leszno, ul. Miśniewska 1  
tel/fax: 65/3222244  
e-mail: kaldo@kaldo.net.pl  
www.kaldo.net.pl

## PROJEKT BUDOWLANY

**OBJEKT**  
Przebudowa i remont w celu dostosowania budynku Szkoły Podstawowej nr 3 w Oleśnicy do wymagań przeciwpożarowych

**ADRES**  
Oleśnica, ul. Kochanowskiego 8  
dz. nr 115, ark.m.24, obr. 0002 Oleśnica

**INWESTOR**  
Szkoła Podstawowa nr 3  
ul. Kochanowskiego 8  
56-400 Oleśnica

**RYSIUNEK**  
INSTALACJA OŚW. AWARYJNEGO  
- RZUT 1 PIĘTRA

**PROJEKTANT**  
mgr inż. Marek ŻELAWSKI  
specj. instalacyjna  
upr. nr WKP/0161/PDDE/14

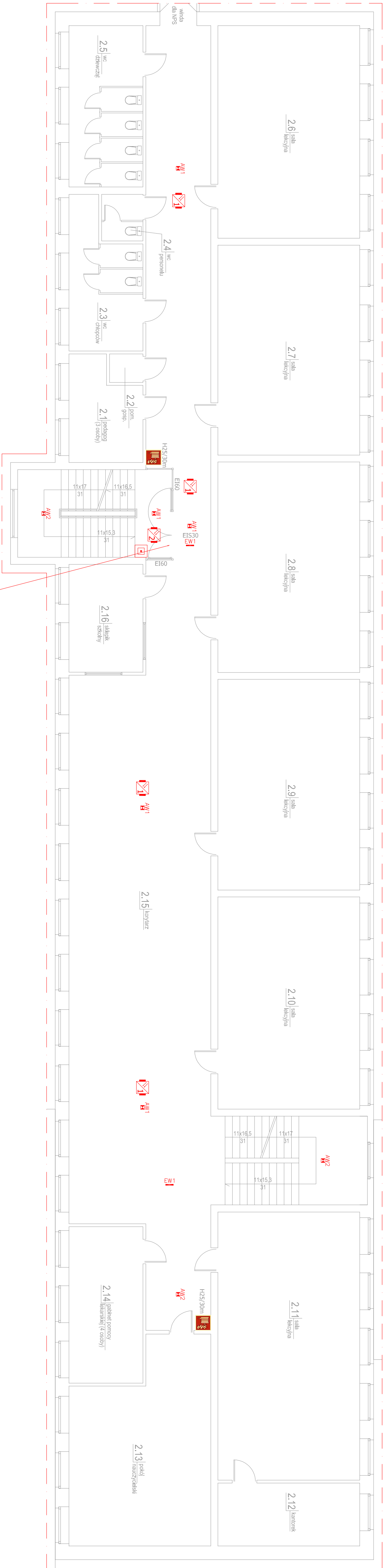
**SPRACODAJĄCY**  
mgr inż. Piotr MIŁUSZCH  
specj. instalacyjna  
upr. nr WKP/0469/PDDE/18

**ASYSTENT**

inż. Wojciech MASZTALEK

**SKALA**  
1 : 100

**BRANŻA**  
Instalacje elektryczne  
nr rys. E.3  
15.06.2021



projektowane drzwi pozostające w pozycji otwartej na elektrowni, zamykane przez własne czujki dymu systemu oddymiania klatki schodowej

**AW1** Oprawa - awaryjna LED 6,7W 465lm IP65, I klasa izolacji, montaż natynkowy, czas pracy autonomicznej 1h, z autolestem, optyka dla dróg ewakuacyjnych, atest CNBOP  
**AW2** Oprawa - awaryjna LED 6,7W 555lm IP65, I klasa izolacji, montaż natynkowy, czas pracy autonomicznej 1h, z autolestem, optyka uniwersalna, atest CNBOP  
**AW3** Oprawa - awaryjna awaryjna LED 6,8W IP65, I klasa izolacji, montaż natynkowy, czas pracy autonomicznej 1h, z autolestem, atest CNBOP, wyposażona w układ grzewczy -15°C -+40°C